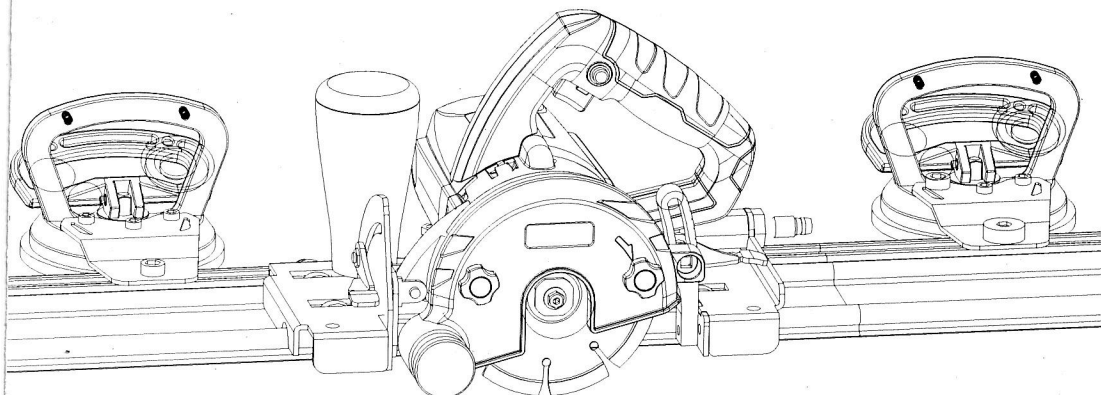


Cikkszám:1975001400

Paraméterek: • max. vágási hossz 3,2 m
• max. vágási vastagság 8 mm

Elektromos kerlitvágó készlet

Használati utasítás



EU Megfelelőségi nyilatkozat

Kijelentjük, hogy a fent leírt gép megnevezése: Kerlitvágó készlet elektromos (max. 3,2 x 15 mm lapokhoz).

Típusa: 1975001400

Gyártó neve, címe:

Vinon Tools Industrial Co., Ltd.

Fengqiao Road, Zhelin Town, Fengxian District, Shanghai

A termék megfelel a következő szabványoknak, szabványosított dokumentumoknak, illetve

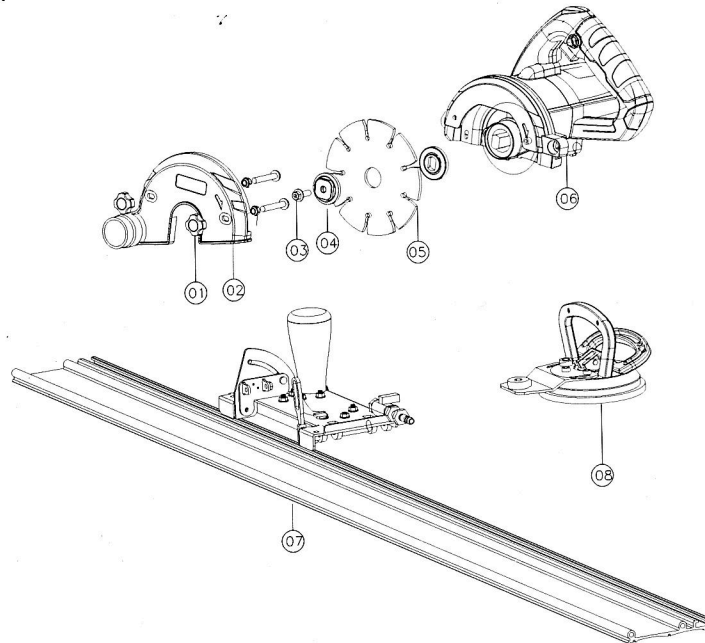
Európai irányelveknek:

- EN62841-1:2015; EN60204-1:2006+A1:2009+AC:2010

- Riport szám: TCF- SHVT6801- MD/LVD

- Igazolás száma: M.2019.206.C3470

1. Nagy formátumú lapok 45°/90°-os vágására szolgáló gép rajza



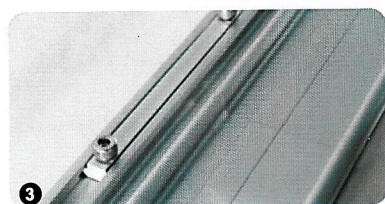
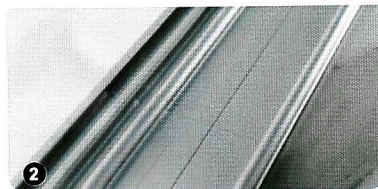
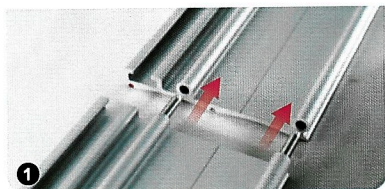
Tartozék lista

| | | | |
|---|---------------------|---|----------------------|
| 1 | Műanyag csavar | 5 | Ø125mm gyémánttárcsa |
| 2 | Porelszívó burkolat | 6 | Elektromos vágógép |
| 3 | Csavar | 7 | Vezetősín |
| 4 | Rögzítő anya | 8 | Tapadókorong |

2. Nagy formátumú lapok 45°/90°-os vágására szolgáló gép és tartozékok

| | | |
|----------------|--------------------|---------------------|
| Vágógép | Alu tapadókorongok | Alu vezetősín |
| | | |
| Alu koffer | Gyémánttárcsa | Gyorsszorító |
| | | |
| Szerelőkulcsok | Szénkefe | Porszívócső adapter |
| | | |

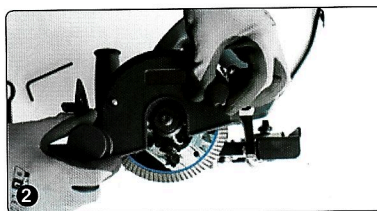
3. Hogyan soroljuk a vezetősíneket



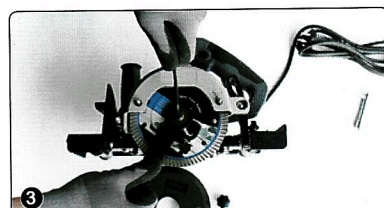
4. Hogyan cseréljük ki a gyémánttárcsát



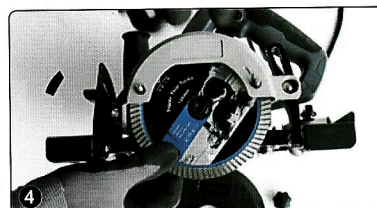
1. Készítsük oda a cseréhez a szükséges szerszámokat és vágótárcsát



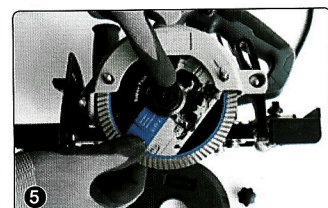
2. Csavarjuk ki a műanyag csavart és vegyük le a műanyag burkolatot



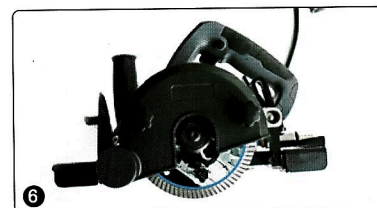
3. Távolítsuk el a rögzítő anyát a kulcsok segítségével



4. Cseréljük ki a tárcsát



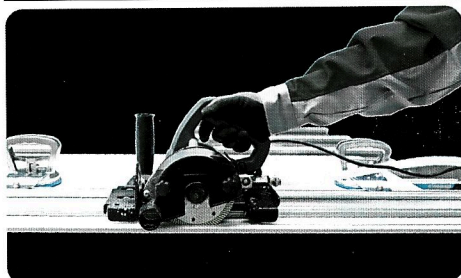
5. Rögzítsük az anyát és helyezzük vissza a műanyag burkolatot.



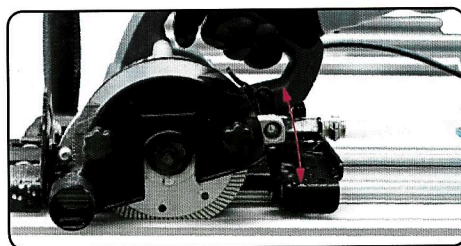
6. Kész a művelet.

5. Hogyan használjuk

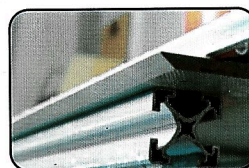
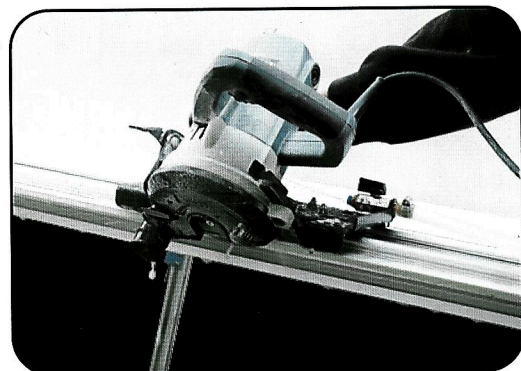
Derékszögű vágás



A vágási mélység beállítható



45°-os vágás



45°-os vágás hatása

Speciális megjegyzések

1. A megcsúszás elkerülése érdekében használja a szorítókat, ezzel is biztosítva a pontos vágást.



3. Vágás közben használja mindkét kezét az egyenletes sebesség biztosítása és az egyenetlen erő okozta dőlés és kiskálás megakadályozása érdekében.



2. Használjon rézvonalzót vagy tolómérőt a pontos méréshez



4. Tisztítási és karbantartási emlékeztető.
FIGYELEM! Bármilyen beállítás, javítás vagy karbantartás előtt húzza ki a gépet a kábeltől. Ne merítse a gépet vízbe, biztosítsa a szellőzést. A gép tisztításához nedves rongyot használjon.